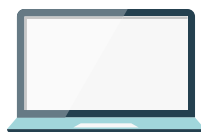


**GRUNDSCHULUNG BPersVG  
FÜR PERSONALRÄTE IN JOBCENTERN**

**TEIL 1:  
EINSTIEG IN DIE PERSONALRATSARBEIT**

**TEIL 2:  
AUFGABEN UND BEFUGNISSE DES  
PERSONALRATS UND DEREN UMSETZUNG**



**LIVE-WEBINAR  
FÜR PERSONALRÄTE**

## GRUNDSCHULUNG BPersVG FÜR PERSONALRÄTE IN JOBCENTERN

### TEIL 1: EINSTIEG IN DIE PERSONALRATSARBEIT

### TEIL 2: AUFGABEN UND BEFUGNISSE DES PERSONALRATS UND DEREN UMSETZUNG



**LIVE-WEBINAR**  
FÜR PERSONALRÄTE

Grundschulungen sind für alle Mitglieder der Personalvertretung gemäß § 46 Abs. 6 BPersVG erforderlich. Unsere Grundschulungen zum BPersVG berücksichtigen bereits die Veränderungen durch die Novellierung, um die Personalvertretungen langfristig für ihre Aufgaben fit zu machen. Die Grundschulung für die Personalvertretungen in den Jobcentern behandeln u.a. die Besonderheiten der Organisation der Jobcenter unter besonderer Berücksichtigung der Stellung des Geschäftsführers. Auch die hierzu ergangene Rechtsprechung wird dargestellt.

#### TEIL 1:

##### Grundlagen des Personalvertretungsrechtes

- Organisatorische Grundlagen unter Berücksichtigung der Organisation der Jobcenter
- Gremien der Personalvertretung
- Aufgaben des Dienststellenleiters
- Grundsätze der Zusammenarbeit

##### Geschäftsführung des Personalrats

- Zusammensetzung des Personalrats
- Aufgaben Vorsitzende/r, Aufgaben Vorstand, Aufgaben Mitglieder
- Sitzungen des Personalrats
- Ordnungsgemäße Beschlussfassung
- Geschäftsordnung/Niederschrift

##### Rechtsstellung des Personalrats und seiner Mitglieder

- Ehrenamt, Begünstigungs- und Benachteiligungsverbot
- Verschwiegenheitspflicht
- Kündigungsschutz, Versetzungsschutz
- Schulungsansprüche: Voraussetzungen und Durchsetzung

##### Geschäftsbedarf und Kosten des Personalrats

- Kostentragung durch die Dienststelle
- Einzelfälle der Kostentragung
- Durchsetzung der Ansprüche

##### Kommunikation mit der Belegschaft

- Die Personalversammlung
- Sprechstunden

##### Monatsgespräch

- Teilnehmer und Themen

#### TEIL 2:

##### Die allgemeinen Aufgaben des Personalrats

- Allgemeine Aufgaben
- Informationspflichten an den Personalrat
- Möglichkeiten des Personalrats zur Informationsbeschaffung

##### Formen der Beteiligung

- Die einzelnen Beteiligungsformen: Mitbestimmung, Mitwirkung, Anhörung
- Die einzelnen Beteiligungsverfahren
- Initiativrechte des PR
- Dienstvereinbarungen

##### Die Beteiligungstatbestände

- Beteiligung in personellen Angelegenheiten unter Berücksichtigung des § 44 SGB II
- Beteiligung in sozialen Angelegenheiten
- Beteiligung bei organisatorischen Maßnahmen
- Weitere Beteiligungsrechte

##### Durchsetzung von Beteiligungsrechten

- Das verwaltungsgerichtliche Verfahren
- Möglichkeiten des einstweiligen Rechtsschutzes
- Aktuelle Rechtsprechung



**PRÄSENZ-SCHULUNG**  
AUF ANFRAGE

+++ ANMELDUNG +++

Per Fax an: 02191 84248499  
Per E-Mail an: info@arbeitsrecht-althoff.de



**ALTHOFF**  
ARBEITSRECHT

**GRUNDSCHULUNG BPersVG  
FÜR PERSONALRÄTE IN JOBCENTERN**  
**TEIL 1: EINSTIEG IN DIE PERSONALRATSARBEIT**  
**TEIL 2: AUFGABEN UND BEFUGNISSE DES  
PERSONALRATS UND DEREN UMSETZUNG**



**LIVE-WEBINAR  
FÜR PERSONALRÄTE**

Inhouse-Seminare auf Anfrage.

Hiermit melde ich mich verbindlich an:

Name

Vorname

Dienststelle

Straße

PLZ

Ort

Geben Sie hier an, wie wir Sie am besten erreichen können:

E-Mail (dienstlich)

Telefon (dienstlich)

E-Mail (privat)

Telefon (privat)

Ich bin damit einverstanden, dass die Kanzlei ALTHOFF ARBEITSRECHT meine personenbezogenen Daten (Name, Kontaktdaten) zu Zwecken der Kommunikation und zur Information über Veranstaltungen etc. verarbeiten kann und mir regelmäßig Informationen zu Themen/Schulungen per E-Mail, Brief, Fax etc. zuschickt. Meine Einwilligung kann ich jederzeit ohne Angaben von Gründen mit Wirkung für die Zukunft gegenüber der Kanzlei ALTHOFF ARBEITSRECHT widerrufen. Es gelten die allgemeinen Geschäftsbedingungen. Mit der Anmeldung erkenne ich die Teilnahmebedingungen an. [www.arbeitsrecht-althoff.de](http://www.arbeitsrecht-althoff.de)

**LIVE-SCHULUNG ONLINE**

**Maximale Teilnehmerzahl:** 15 Seminargäste  
**Seminardauer:** 5 Tage á 4 Stunden (inkl. Pausen)  
**Teilnahmegebühr:** 749,00 Euro (zzgl. Umsatzsteuer)

Bei gleichzeitiger Anmeldung mehrerer Teilnehmer/-innen aus einer Dienststelle (alle Beträge zzgl. Umsatzsteuer):

2 Teilnehmer/-innen: **5 % Rabatt – 711,50 Euro**  
3 Teilnehmer/-innen: **10 % Rabatt – 674,00 Euro**  
4 Teilnehmer/-innen: **15 % Rabatt – 636,65 Euro**  
5 Teilnehmer/-innen: **20 % Rabatt – 599,20 Euro**  
6 Teilnehmer/-innen: **25 % Rabatt – 561,75 Euro**

**TEIL 1: Einstieg in die Personalratsarbeit**  
Montag, 20.09. – Freitag, 24.09.2021  
Jeweils von ca. 8 – 13 Uhr (inkl. Pausen)  
Seminarbezeichnung: GS-BPersVG-J.01

**TEIL 1: Einstieg in die Personalratsarbeit**  
Montag, 04.10. – Freitag, 08.10.2021  
Jeweils von ca. 8 – 13 Uhr (inkl. Pausen)  
Seminarbezeichnung: GS-BPersVG-J.01

**TEIL 2: Aufgaben und Befugnisse des Personalrats und deren Umsetzung**  
Montag, 25.10. – Freitag, 29.10.2021  
Jeweils von ca. 8 – 13 Uhr (inkl. Pausen)  
Seminarbezeichnung: GS-BPersVG-J.02

**TEIL 2: Aufgaben und Befugnisse des Personalrats und deren Umsetzung**  
Montag, 22.11. – Freitag, 26.11.2021  
Jeweils von ca. 8 – 13 Uhr (inkl. Pausen)  
Seminarbezeichnung: GS-BPersVG-J.02

Kostenübernahmeerklärung der Dienststelle ist beigefügt.

Ort, Datum

Unterschrift

**Unser Service für Sie! Beschlussvorlage herunterladen: [www.arbeitsrecht-althoff.de](http://www.arbeitsrecht-althoff.de) oder anfordern per E-Mail an: [info@arbeitsrecht-althoff.de](mailto:info@arbeitsrecht-althoff.de)**